



## BUNGALOW PREMIUM PLUS

4.591.000 Kč vč. DPH

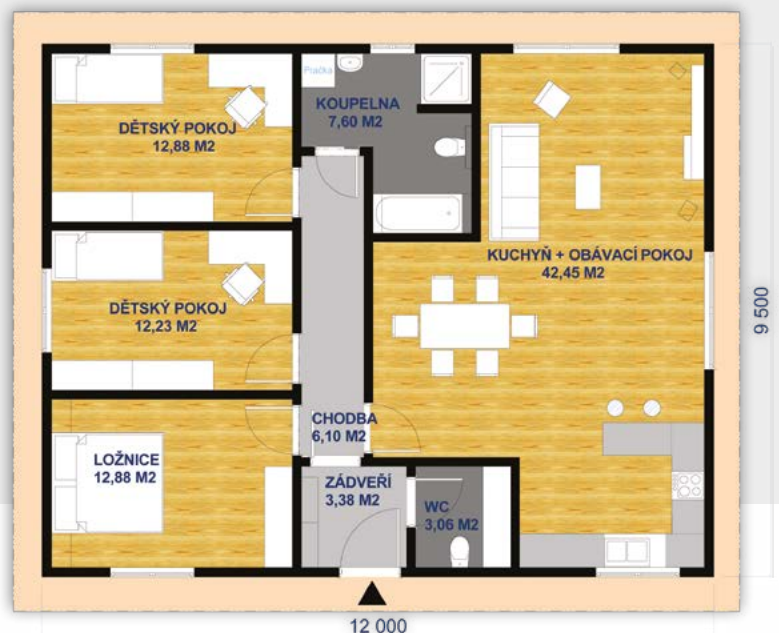
### Specifikace

### Půdorys

Dispozice domu 4+kk  
Rozměry domu 12,0x9,5 m

Obestavěný prostor 760,0 m<sup>3</sup>  
Celková užitková plocha 101,3 m<sup>2</sup>  
Celková obytná plocha 70,4 m<sup>2</sup>  
Zastavěná plocha 114,0 m<sup>2</sup>  
Podlahová plocha 101,3 m<sup>2</sup>

Výška hřebene střechy 5,7 m  
(od ± 0,000)  
Sklon střechy 22°





## BUNGALOW PREMIUM PLUS

je rodinný dům středních rozměrů pro 4-5ti člennou rodinu. Tento dům je vhodný do rovinatých pozemků i do horských oblastí s mírnými svahy. Projekt domu poskytuje možnost měnit varianty střechy v závislosti na sněhové oblasti a požadavku stavebního úřadu. Půdorysné dispozice lze měnit dle přání klienta. K rodinnému domu je možné přistavět i parkovací zastřešené stání pro osobní automobil nebo samotnou garáž. Nemovitost umožňuje bezbariérové řešení.

**V ceně rodinného domu dostanete** plně zařízenou koupelnu a celkovou připravenost pro veškeré místnosti k nastěhování nábytku. Dům Vám připojíme na veškeré inženýrské sítě ve vzdálenosti do 10 metrů od napojného místa zdarma.

**Vytápění nemovitosti** je řešeno pomocí tzv. „topných kabelů, či rohoží“ firmy Fénix, které díky moderní technologii zaručují roční spotřebu od 15.000 Kč do 25.000 Kč při celkovém zateplení domu (rozdílné dle podlahové plochy RD). Vytápění je ovládáno jednoduchým dotykovým displejem umístěným v každé místnosti zvlášť.



[www.dobosa.cz](http://www.dobosa.cz)



**Dobosa s.r.o.** • Kaprova 42/14, 110 00 Praha 1  
email: [info@dobosa.cz](mailto:info@dobosa.cz) • tel.: +420 721 713 186